



Faculty of Health Sciences



Deltagelsesteknologier og Hjemmet som behandlingssted

Henriette Langstrup, ph.d., Lektor
Centre for Medical Science and Technology Studies
Afdeling for Sundhedstjenesteforskning
Institut for Folkesundhedsvidenskab

december 2015
Dias 1



Deltagelsens etik



Akuthospital i Region Hovedstaden

Forside › Afdelinger og klinikker › Onkologisk Afdeling › Om afdelingen › Brugerinddragelse

Brugerinddragelse

Patienterne og pårørende medinddrages i forhold til behandlingen - ved samtaler med læge og plejersker brugerinddragelse på en lang række fronter.

Patientskoler

På patientskolerne, hvor både patienter og pårørende er velkomne, foregår brugerinddragelse i den forstand, at man taler om behandlingsforløbet og måden forløbet foregår på.

[Patientskoler](#)

Brugerinvolveringsmoduler

På hjemmesiden kan patienter, pårørende og andre kommentere i forhold til indholdet.

Onkologisk kontaktcenter

Via Onkologisk kontaktcenter kan patienter og pårørende ringe ind i dagtimerne og tale med 4 sygeplejersker, som hver især har stor erfaring inden for de 4 diagnosegrupper, som afdelingen tager sig af.

Kontaktcenteret modtager mange henvendelser, som har forskellige problemstillinger - og løsninger. Centerets personale inddrager for eksempel fagteamledelserne, når arbejds gange skal planlægges mere hensigtsmæssigt.

[Onkologisk kontaktcenter](#)

Postkort - SIG DIN MENING

Vi har lagt postkort rundt omkring i hele afdelingen. Patienter og pårørende opfordres her til at komme med ideer og forslag til forbedringer.



Deltagelsesteknologi



Inviteret, spontan og ikke-inviteret deltagelse

Camilo®
Blodtryksmåler
 Måler blodtryk og puls.
 Med hukommelse fra sidste måling og indikation af blodtryk standard.

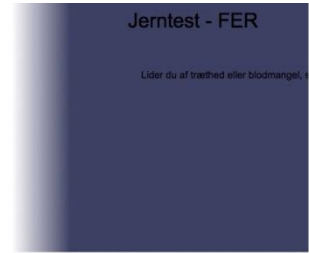
- Lavt strømforbrug.
- Automatisk sluk.
- Bruger 4 stk. AA batterier (medfølger ikke).

Best.nr. 9329

139,-



X Levering til  **GLS** pakkeshop op til



MEST SOLGTE

TILBUD

patientslikeme Join a free online community for patients with epilepsy.



Stofskifte-test (TSH-test)



Kolesteroltest



FOB-test (blod i tarmen)

Test til mænd50+
 Testpakke med Kolesterol, Prostata og...

299,95 DKK 399,95 DKK

Alle tilbud >

Share Your Health Profile

SarahE
 Female, 36 years
 Atlanta, GA

Condition History
 Diagnosis: 09/07
 First Seizure: 06/07
 Cause: Cortical dysplasia

Find Patients Like You

You can search by epilepsy type, seizure type, symptoms, gender and age to more easily connect with patients like you.

2,354 total patients

Age: <20, 20-29, 30-39, 40-49, 50-59, 60-69, 70+
 Gender: 71% Women, 29% Men

The issues that are most important to our patients:

Overall Quality of Life	31.5%
Seizure Worry	15.3%
Medication Effects	7.8%
Mental Activity	14.6%
Daily Activities	11.8%
Emotions	5.3%
Energy	13.4%

Learn From Real World Patient Experiences



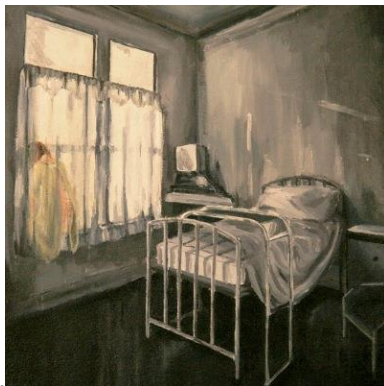
Hvilke former for deltagelse i praksis?

- Folk har forskellige *deltagelsestaktikker* (Nielsen 2015)
- Deltagelse er oftest kollektiv – ikke *egenomsorg*, men *fællesomsorg* (Pols 2012)
- Assisterende fremfor autonom
- Godartet paternalisme stadig i høj kurs



Hjemmet som rum for deltagelse

- Den strategiske mobilisering af hjemmet med teknologi
- Empowerment af den enkelte: Egenomsorg, selv-monitoring, hjemmebehandling
- Udnytte hjemmets kvaliteter: nærhed, sikkerhed, autonomi, tryghed
- Telemonitorering som bro over den kløft, der adskiller klinikken og hjemmet
- En ny omsorgsgeografi?



december 2015
Dias 6



Teknologi og kroniske infrastrukturer

- Hjem og klinik er altid allerede forbundet når vi taler om kronisk sygdom.
- Medicin, måleinstrumenter, telefoner, brochurer, behandlingsplaner m.m. forbinder hjem og klinik
- Hvordan former teknologier og de kroniske infrastrukturer de er en del af hjemmet?



Hjemmet som det blivendes rum – omsorg for hvad og hvem?

Deltagelsesteknologi som et “udenfor-indenfor” – et feltlaboratorium og virtuelt rum.

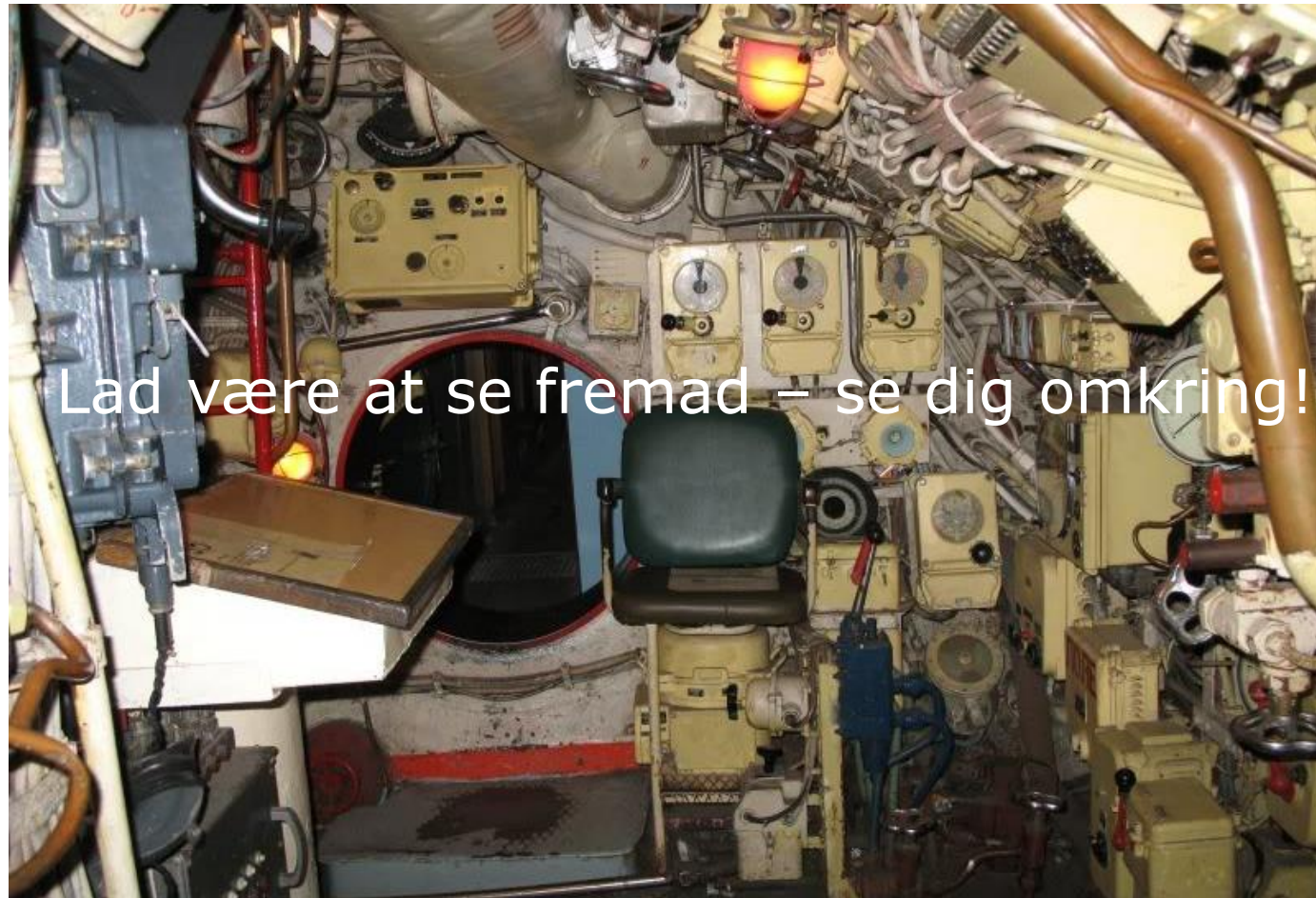
Ambivalens – hvem er ‘tilstede’ og hvem deltager?

Hjemmet som et løbende resultat af forhandlinger om hvad vi giver plads til

Hvad vi giver plads til har betydning for vores identitet og oplevelse af hjemlighed

Afvejning af forskellige former for omsorg og deltagelse – også andres hjem og omsorg for andet.





Lad være at se fremad – se dig omkring!