

Didaktisk anvendelse af LST som understøttelse i læringsmiljøet

*v/ Birgitte Hougaard Bønding, læsekonsulent, Kompetencecenter for Læsning i Aarhus og
Gitte Skipper, leder, Kompetencecenter for Læsning*



Essay on educational interventions for disadvantaged children, kap. 3

Ph.d afhandlingen, Søren Albeck Nielsen, snielsen@econ.au.dk

TrygFonden's Centre for Child Research Department of Economics and
Business Economics Aarhus University

Kompetencecenter for Læsning (KCL)

- KCL er et specialiseret læringsprogram målrettet ordblinde i offentlige skoler i 4. til 8. klasse
- Målet med KCL er at forbedre elevens evner til at give mulighed for deltagelse i alderssvarende undervisning i deres lokale klasseværelse
- KCL består af 4 trin:
 - 1 KCL konsulent tildelt og observere lokalt læringsmiljø
 - 2 10 ugers undervisning i KCLs lokaler
 - 3 KCL-konsulent faciliterer overførslen af elevens nye tilegnede læringsstrategier og læringsmetoder til elevens lokale læringsmiljø
 - 4 Halvandet års opfølgning på hjemmeskolen

Data

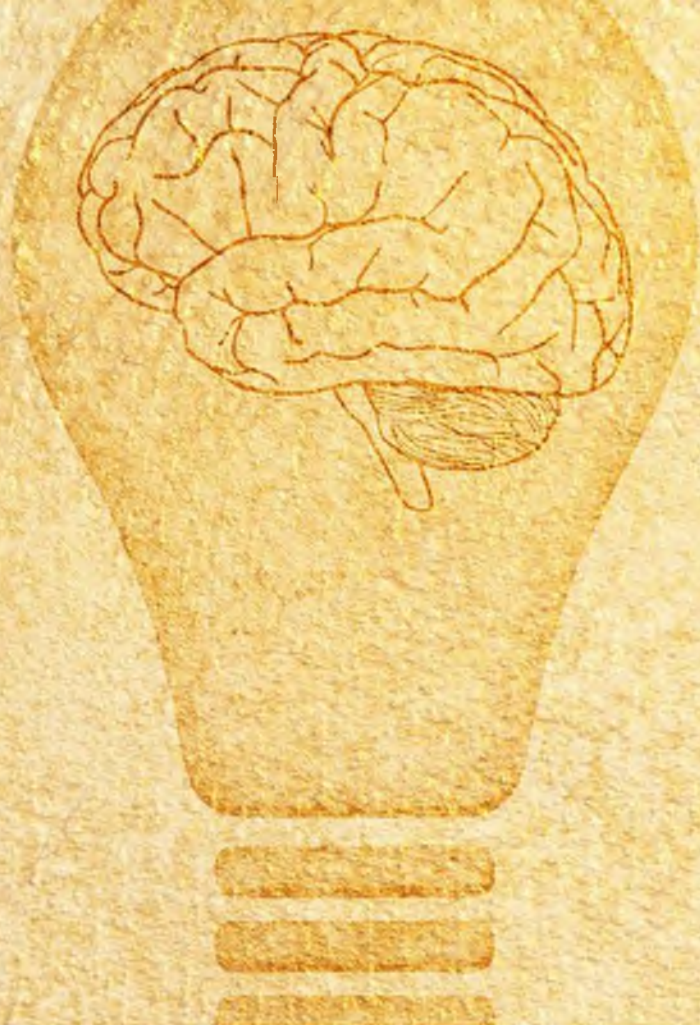
- Undersøgelsen består af 46.348 ordblinde i folkeskolen, hvor af 513 har deltaget på KCL i perioden 2010/2011 til 2018/2019.
- Halvdelen deltager i 5. og 6. klasse
- Omdrejningspunktet for metoden er NOTA-medlemskab - Identifikation af elever med ordblindhed
- Data fra Børne og Undervisningsministeriet (outcomes):
 - National læsetest i 2., 4., 6., og 8.klasse (2010-2019)
 - National trivselsmåling i 4. til 9. klasse (2015-2019)
- Skole og socioøkonomisk faktorer fra Danmarks Statistik

Opsummering - Nationale læsetest

- KCL øger elevernes sprogforståelse og tekstforståelse med 0,24 og 0,21 standard afvigelse
- Dette svarer til at øge eksamenskarakter med 0,6 karakterpoint
- Afstanden til ikke ordblinde elever bliver reduceret med 33%
- KCL eleverne kommer på et højere niveau end den gennemsnitlige ordblinde folkeskole elev

Konklusion

- KCL har store og vedvarende effekter på læseevner
- Klare positive indikationer på skole trivsel og tro på egne evner
- KCL elever opnår bedre læseevner og trivsel samt reducere afstanden til ikke ordblinde markant
- Treatment as Usual: Hvis vi benytter alle danske elever som samplingsgruppe (også ikke ordblinde) øges effekten med op til 0,15 standard afvigelser
- KCL er blandt de mest effektive indsats i DK, især sammenlignet med andre skoleinterventioner, men også sammenlignet med førskoleinterventioner (Rosholm et al., 2021)
- Er KCL omkostningerne værd? Store effekter men dyr indsats → kan det gøres billigere og ramme flere



Har du overvejet, hvorfor Aarhus Kommune ændrede på en succesfuld og effektiv indsats for ordblinde børn og unge?

Fra fokus på individet til fokus på læringsmiljøet

I **2020** blev det politisk besluttet, at flere aarhusianske børn og unge skulle have glæde af den specialviden der gennem årene er blevet opbygget på KCL.

Det resulterede i en samlede indsats for elever i skriftsprogsvanskeligheder herunder ordblindhed.

KCL er ikke længere defineret som et forløb på 1,5 år for udvalgte elever.

KCL er Aarhus Kommunes specialiserede læse- og ordblindeindsats med 17 konsulenter ansat som i samarbejde med skolerne arbejder for at skabe gode læringsmiljøer for elever i skriftsprogsvanskeligheder herunder elever med ordblindhed.

Hvad er vores politiske opdrag og hvordan?

At skabe lige deltagelsesmuligheder for elever i skriftsprogsvanskeligheder, herunder ordblinde i skolens læringsfællesskaber og i et livsperspektiv

Hvordan gør vi det?

- Vi styrker elevens skriftsprogskompetencer, mestring og deltagelsesmuligheder i et særligt tilrettelagt forløb
- Vi understøtter skolerne og det pædagogiske personales specialviden via vejledning, sparring og formidling
- Vi tilbyder indsatser og praksisnær understøttelse for at fremme den lokale kapacitetsopbygning
- Vi samarbejder bredt for at skabe mest mulig værdi for børn og unge i skriftsprogsvanskeligheder herunder ordblindhed

Den specialiserede læse- og ordblindeindsats i Aarhus Kommune

4 overordnede indsatser:

- 1) Gruppeforløb
- 2) Elevkursus
- 3) Skriftsprogsvanskeligheder i specialklasser

4) Understøttelse i læringsmiljøet (4 "rum")

- Klassen
- Vejledningsbordet
- Personalerummet
- Det tværfaglige rum



Hvad er det for en faglighed vi bringer i spil?

Teoretisk og praksisnær viden om;

- Didaktisk anvendelse af LST
- Skriftsprogsvanskeligheder, herunder ordblindhed
- Stilladsring og undervisningsdifferentiering
- Evaluering, test og læringsamtaler
- Lovgivning samt nationale og kommunale retningslinjer





**Har du overvejet, hvilken indsats skaber mest værdi i
din kommune?**

Et særlig fokus på understøttelse i læringsmiljøet

Formålet er kapacitetsopbygning i læringsmiljøet med henblik på at skabe lige deltagelsesmuligheder for elever i skriftsprogsvanskeligheder, herunder ordblinde.



Den specialiserede læse- og ordblindeindsats

FORANKRET I KCL

GRUPPEFORLØB

Gruppeforløb er en indsats i læringsmiljøet centreret omkring en gruppe af udvalgte elever med skriftsprogsvanskeligheder.

ELEVKURSUS

Elevkurset har fokus på bevidste LST- og læringsstrategier i alle skolens fag samt selvforståelse og handlekompetence.

Efter kurset understøtter KCL elevens strategier og læringsforudsætninger i læringsmiljøet.

SKRIFTSPROGS- VANSKELIGHEDER I SPECIALKLASSE

Kompetenceudvikling af det pædagogiske personale omkring skriftsprogsvanskeligheder for elever på alle klassetrin i specialklasser og på specialskoler.

UNDERSTØTTELSE I LÆRINGSMILJØET

Klassen

- Co-teaching
- Oplæg til elever om skriftsprogsvanskeligheder
- FP på særlige vilkår
- FP på særlige vilkår for 8. klasserne

Vejledningsbordet

- Sparring m. læsevejleder
- Den individuelle handleplan og læringssamtale m. eleven
- Sparring m. lærere og pædagoger
- Den forebyggende undervisning i indskolingen
- Arbejdet med risikotest for ordblindhed
- Sparring med ledelsen
- Ordblindepatrulje

Personalerummet

- Kursus for skolens pædagogiske personale
- Input på forældremøder
- Kompetenceudvikling (KUL 2.0)

Det tværfaglige rum

- Specialcentermøder
- Tværfagligt samarbejde
- Eleven i skriftsprogsvanskeligheder
- Eleven i sammensatte vanskeligheder

FORANKRET I PUF, UDFØRES I SAMARBEJDE MED KCL

Kommunalt læsevejledernetværk

Erfaringsudveksling og videndeling ml. læsevejledere

Skolernes handleplan og dialogmøder

Konsulenter fra PUF og KCL tilbyder dialogmøder om temaer fra skolens handleplan for sprog og literacy

Samskabelse med forældre

Understøttelse af skolens samarbejde med forældre til barn og unge i læsevanskeligheder herunder idekatalog og film til forældreoplæg. Oplæg på de kommunale biblioteker.

Tilgængeligt litteratur

Understøttelse læsevage elever i at finde egnet læsestof til skole og fritid.

Læsekasser på Center for Læsning

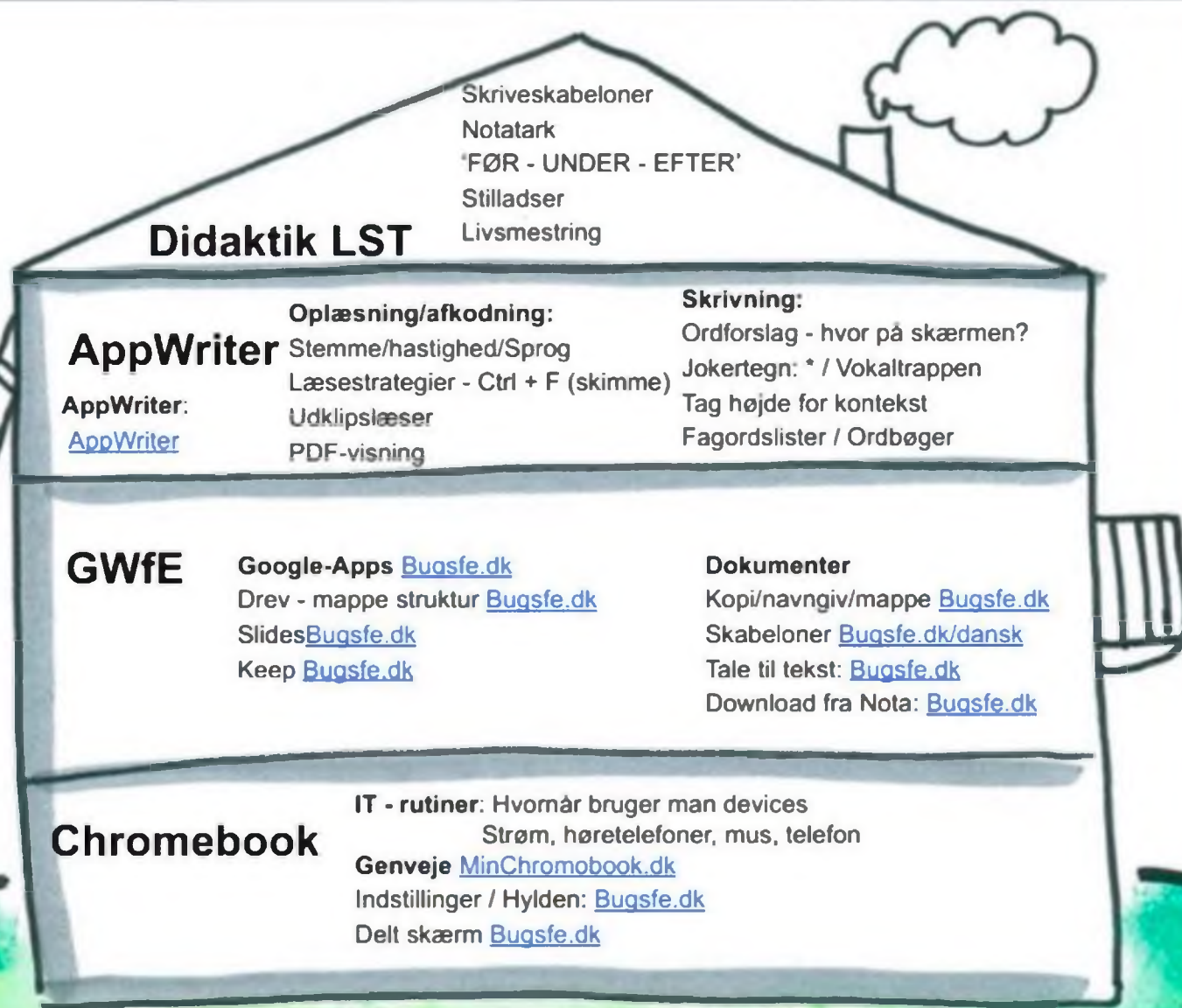
Skriftsprogsvanskeligheder i specialklasser

Mål for indsatsen og samarbejdet:

- Forståelse af hvad skriftsprogsvanskeligheder er
- Kendskab til LST som kvalificerende redskaber
- Inddrage LST i dagligdagen i alle sammenhæng
- Kompetenceudvikling af alle personalegrupper
- Større trivsel og læringsudbytte for eleverne på sigt



LST i specialklasserne - IT progression



Hvorfor LST i specialklasserne?

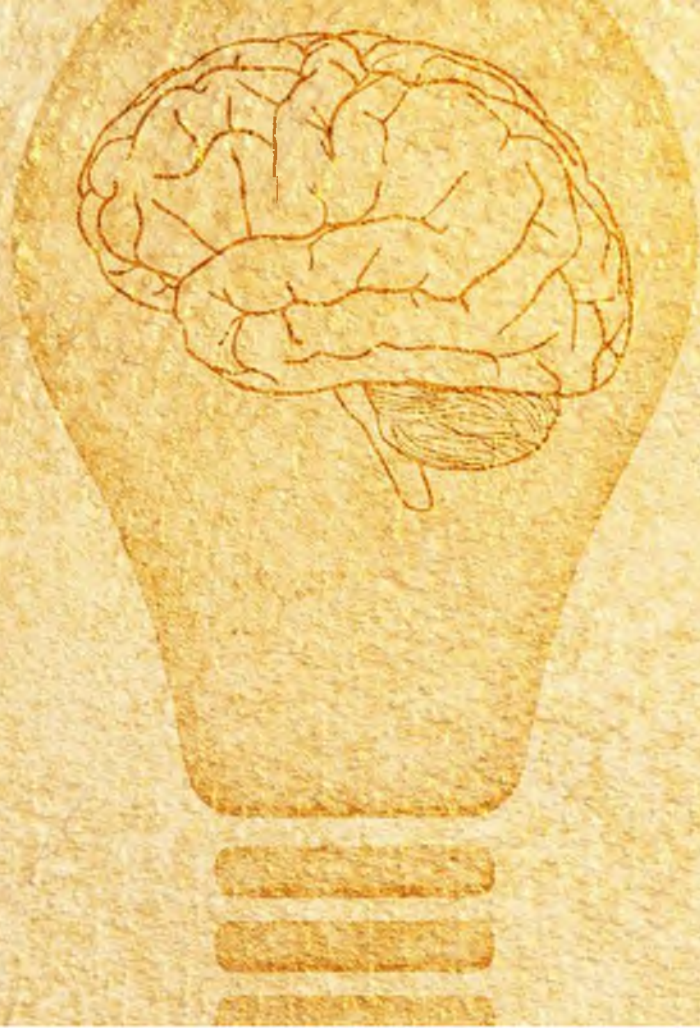
FNs handicapkonvention peger på, at et handicap kan opstå i mødet mellem personer med funktionsnedsættelser og barrierer i omgivelserne.

I en pædagogisk undervisningskontekst er det derfor interessant at fokusere på, **hvordan man som professionel kan samarbejde om løbende at videreudvikle sin undervisningspraksis i en så inkluderende retning som muligt**, så funktionsnedsættelser ikke bliver til et handicap og dermed hindrer elever i fuldt ud at deltage på lige fod i skolelivet - både fagligt, socialt og personligt.

FNs handicapkonvention: <http://socialministeriet.dk/media/13393/handicapkonventionen-paa-dansk.pdf>, side 5



[Inkluderende læringsmiljøer](#)



Har du overvejet om LST er en god ide, hvis eleven ikke må bruge det til afgangsprøver?



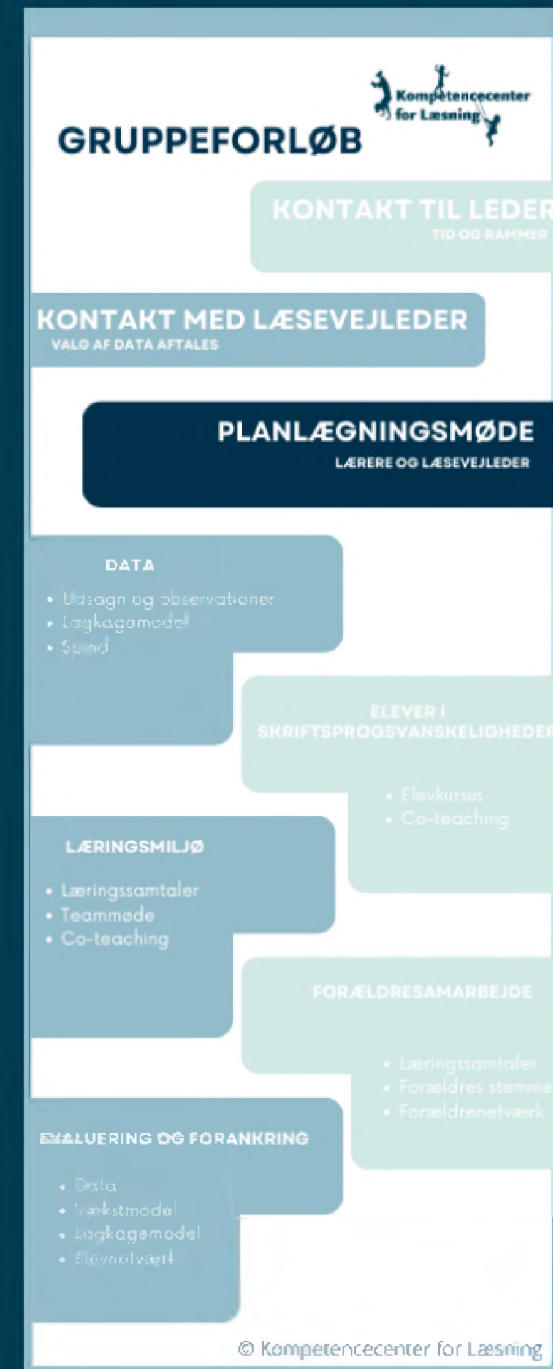
Gruppeforløb

Gruppeforløb er en indsats i læringsmiljøet centreret omkring en gruppe af udvalgte elever i skriftsprogsvanskeligheder

Målgruppe: 0.-10.kl

Varighed: ca. ½ år - fokus på forankring

Struktur: Holddeling ca. 6-8 lektioner + evt. efterfølgende Co-teaching i klasserummet



Skolens evaluering

"Vi opdagede virkelig, hvor meget eleverne har brug for dette intensive forløb, og de fik selv øje på deres fremskridt"

"Vi er blevet langt mere opmærksomme på, hvilke elever der er i skriftsprogsvanskeligheder"

"Det har været så givtigt som læsevejledere at få rum til at samarbejde"

"Vi vil i fremtiden mødes ugentligt for at give hinanden sparring"

"Til forældremødet fik forældrene pludselig øjnene op for elevernes kompetencer"

"Vi vil videreføre gruppeforløb på alle årgang fra 3.-9. klasse, nu er det store forarbejde lavet og kan skæres til ift. gruppen"

"Vi ønsker at afholde forældreaftener for ordblinde elevs forældre"

Hvornår	Mål	Hvad	Andet
1. lektion, 45 minutter At læse med LST	At kunne lave det samme som sine klassekammerater	Hvorfor er vi sammen? Fælles samtale ud fra Spind	Spind
	At finde en frilæsningsbog på NOTA/Ereolen/Go! Bookbites/	NOTA ligges som favorit på hylden Eleverne læser 8-10 minutter i deres frilæsningsbog	Eleverne lyttelæser hjemme dagligt (aftales med forældre)
	At downloade sine skolebøger fra Nota	Skolebøgerne flyttes til de rigtige mapper	
2. lektion, 45 minutter At læse og skrive med LST	At kunne læse i en skolebog/pdf-fil/portal	Logge på AW og indstille stemme, hastighed og sprog	Arbejdsark 1, 2 og 4
	At kunne skrive i en skolebog/pdf-fil/portal	Kunne skrive i en pdf-fil Ordforslag og jokertegn	Arbejdsark 5
	At kunne 2 dele sin skærm	Genvejstast alt+ å (fastgør skærm i højre side)	
			Dansklærerne skal evt lægge bøger på Bookbites
3. lektion, 45 minutter At indtale med Tale til tekst	At kunne bruge TTT med AW i skolebøgerne	Genvejstast søg +d (indtaling)	Arbejdsark 6 Arbejdsark 8 Evt Arbejdsark 7
	At kunne bruge TTT med CB		
4. lektion, 45 minutter	At kunne læse og skrive i DOCS		Husk altid at åbne dokumentet fra den

Elevkursus

3 hold/år m. i alt 90 elever om året

7 ugers varighed, 30 timer om ugen.

Mål:

- At eleven tilegner sig bevidste LST- og læringsstrategier i alle skolens fag
- At eleven gennem udvikling af strategier og øget selvforståelse oplever handlekompetence
- At læringsmiljøet understøtter elevens strategier og læringsforudsætninger i læringsfællesskabet

Det gode forløb er;

- Når elev kan vende tilbage til hjemklassen med nye erfaringer og kompetencer
- Når eleven møder andre elever der er ordblinde – erkendelsen af vanskeligheden
- Når eleven oplever hvad der er muligt at vide om at være ordblind
- Når læringsmiljøet har fokus på ændringer i læringsmiljøet der giver udvikling

Øversigt Elevkursus KCL



Informationsmøde

Elever og forældre besøger KCL og får informationer om kommende kursus og forløb.



Opstartsmøde

Elev, forældre, lærere og KCL-konsulent mødes og taler om status og ønsker for forløbet.



7 ugers kursus

Undervisning i strategier med LST med fokus på automatisering og læring samt egen selvforståelse.



Arbejds møde

KCL-konsulenten overleverer viden fra de 7 ugers kursus. Efterfølgende tiltag i læringsmiljøet drøftes og besluttes



Tiltag i læringsmiljøet

Lærerteamet samarbejder med KCL konsulent om implementering af elevens tillærte strategier i læringsmiljøet

Fra intensivt kursus til almenklasse

- Hvad kræver det af læringsmiljøet?


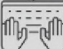
Læreren behøver ikke være ekspert – men skal have viden og overblik

Tjekliste til læreren

- Sørg for eleven udvikler sin læsehastighed
- Sørg for at eleven er aktiv læser
- Sørg for at eleven lærer at være opmærksom på læseformål
- Sørg for at eleven lyttelæser hver dag
- Sørg for eleven vænner sig til stemmen

LST ark i fagene

LST-strategier faglig læsning

OPGAVE	STRATEGI	1. uge	4. uge	7. uge
Læsning 	Bruge strategier for jeg læser:			
	• Kende læseformål			
	• Anvende overskrifter, billeder og illustrationer			
	• Overveje læserute på portal			
	• Overveje læserute i digital fagbog			
	• Kende til index og indholdsfortegnelse			
	• Finde egnede hjemmesider på nettet			
	• Aktivere baggrundsviden			
	Bruge strategier mens jeg læser:			
	• Vælge læseteknik			
	• Regulere læsehastighed			
	• Bruge Ctrl F som søgefunktion			
	• Markere og læse afsnit for afsnit			
Skrivning 	• Slå ord op i ordbog			
	• Anvende Google billeder som ordopslag			
	• Tage notater			
	• Udvalgte og fremhæve nøgleord i fagtekst			
	• Bruge fagteksten til egne besvarelser			
	• Omformulere notater til en sammenhængende tekst			
	• Lave et 2 – kolonne notat			
• Skrive et resumé				
• Skrive sammenhængende fagtekst				

*Rød: det kan jeg ikke Gul: det kan jeg med hjælp/vejen Grøn: det kan jeg selv-stændigt





Giv mig opgaveformuleringen digitalt, så jeg har mulighed for at høre den igen

Giv mig en rolle i gruppearbejde

Hjælp mig med at få overblik over teksten

Inviter mig til at fastholde min viden gennem billeder, lyd, video og tegning

Sæt billeder på fagord, for lyden af ordet alene, har jeg svært ved at huske

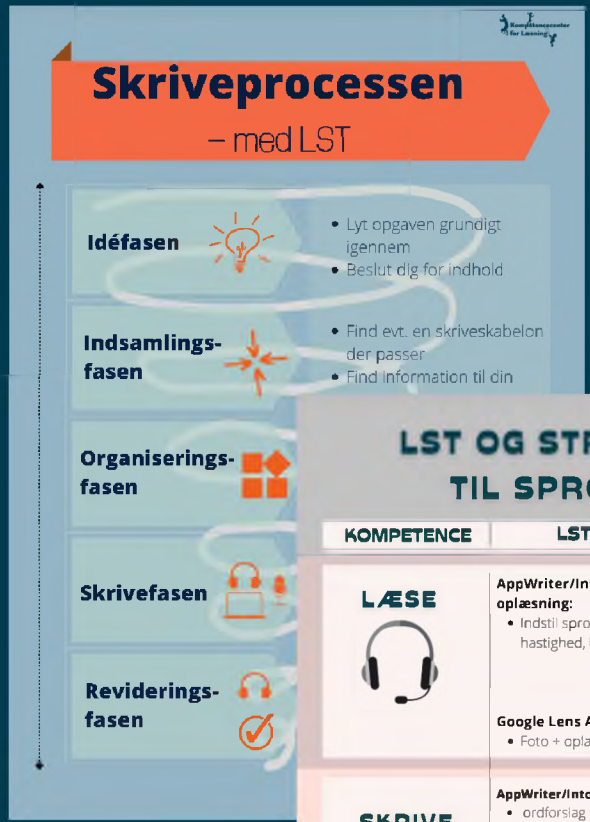
Snak med mig om, hvordan jeg skal løse opgaven med LST

Giv mig mere tid! Reducer i mængde i stedet for niveau

Giv mig alt materiale digitalt, så jeg har mulighed for at deltage

Giv mig en skabelon til skriftligt arbejde

Venlig hilsen en ordblind elev



Ordforslag

Strategier

Lydret stavning

Prøv at stave ordet helt lydret

g - e → hugge

Jokertegn

Jokertegn hjælper Appwriter med at hjælpe dig

✘ Erstatte ét eller flere bogstaver

Stiltrappen

Prøv at bruge stiltrappen når du skriver

Endelser

Vær opmærksom på og lyt efter endelser

-ene

-e

-et

-te

-re

-ende

-er

-erne

-else

LST OG STRATEGIER TIL SPROGFAG

KOMPETENCE	LST	STRATEGI
LÆSE 	AppWriter/IntoWords oplæsning: <ul style="list-style-type: none"> • Indstil sprog, stemme, hastighed, highlight Google Lens App: <ul style="list-style-type: none"> • Foto + oplæsning 	Forståelse: <ul style="list-style-type: none"> • Billeder, gloser, overskrifter • Oversæt tekst med Google før læsning på fremmedsprog Læseforståelse = Ildt ad gangen: <ul style="list-style-type: none"> • Læs - stop - tænk!
SKRIVE 	AppWriter/IntoWords <ul style="list-style-type: none"> • ordforslag 	Ordforslag <ul style="list-style-type: none"> • Brug børnestavning • Brug jokertegn • Tjek næste ord = gratis grammatikhjælp • Lyt og ret egen tekst - en sætning ad gangen Tale til tekst: <ul style="list-style-type: none"> • i Docs /i Docs på mobil • indbygget i Chromebook
TALE/LYTTE 	TALE: <ul style="list-style-type: none"> • AppWriter/IntoWords oplæsning ved lav hastighed LYTTE <ul style="list-style-type: none"> • AppWriter/IntoWords oplæsning • Lydfil 	Lyt og gentag: <ul style="list-style-type: none"> • Lyt til teksten lidt ad gangen og gentag selv Læs svar: <ul style="list-style-type: none"> • Stop lydfil og læs svarmuligheder

Plakater på KCL



Har du overvejet hvordan du understøtter dine elever bedst?

Co-teaching - Sammen om opgaven

"Nødvendigt for nogle – godt for alle"

Indblik i praksis – ind i maskinrummet

Overordnede mål:

- At der i almenundervisningen bliver mulighed for, at elever i skriftsprogsvanskeligheder tilegner sig viden uden at skulle læse med øjnene
- At der i almenundervisningen bliver mulighed for, at elever i skriftsprogsvanskeligheder kan formidle egen viden med LST
- At underviser får indsigt i programmer, funktioner og strategier, som tilgodeser ovenstående og som kan indgå naturligt i den daglige undervisning

Det største udbytte opnås ved at komme helt ud i klassens fag og læringsituationer med læsefaglig viden.



Figur 1. Der er behov for tiltag, der mindsker afstanden mellem de indsatser, de ordblinde elever tilbydes – i et tæt samarbejde med lærerne i almenundervisningen.

Minna Nørgaard Bruun, 2019

<https://www.videnomlaesning.dk/media/2961/26-1.pdf>



GO-TEACHING



INDLEDENDE MØDE 45 min
Lærere, konsulent

PLANLÆGNINGSMØDE 45 min

UNDERVISNING

EVALUERING / PLANLÆGNING

UNDERVISNING

EVALUERING / PLANLÆGNING

UNDERVISNING

EVALUERING / PLANLÆGNING

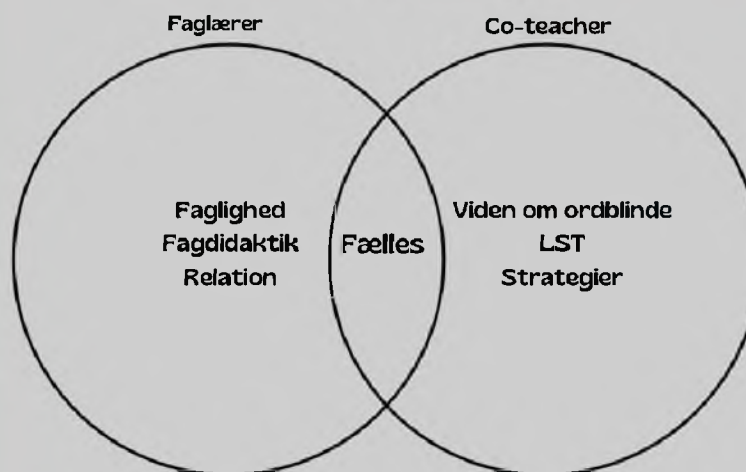
UNDERVISNING

EVALUERING / PLANLÆGNING
SPØRGESKEMA

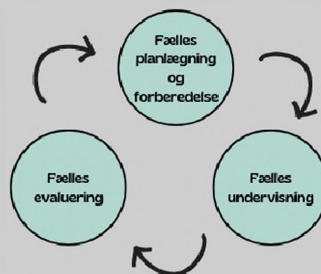
UNDERVISNING

Forskellighed som styrke

Co - teaching



Fra 'Co-teaching i praksis' Marilyn Friend 2017



©Kompetencecenter for Læsning



STRATEGI OVERSIGT

STILLADSERENDE STRATEGIER

- Tabel til noter
- Lyt og gentag
- Delt skærm
- Organisere viden
- Multimodale værktøjer
- Tydeligt mål og tid på opgaver
- Arbejdsopskrift
- Tjeklister
- Videoinstruks (Flipped learning)

GUIDES

- [Appwriter skabeloner](#)
- [KCL skabeloner](#)
- [Genvjæstaster](#)
- [Padlet \(Skoletube\)](#)
- [Skærmoptagelse](#)
- [Screendumps \(billeder\)](#)
- [Delt skærm \(alt+0\)](#)

LÆSESTRATEGIER

- Læsehastighed
- Highlight af ord, sætninger m.m.
- Skimmelæsning (ctrl-f) og nærlæsning
- Understrøgning og markering
- Ordbog og billedsøgning
- Læs-stop-tænk
- Før-læsnings strategier
- Finde spørgsmål og vigtige oplysninger
- Læseguide
- Læseformål og læserute
- Scan med mobil

GUIDES

- [AppWriter](#)
- [AppWriter på telefon](#)
- [OrbitNote](#)
- [Nota](#)

SKRIVESTRATEGIER

- Ordforlag (Jokertegn, lydret stavning, endelser, vokaltrappen, tapping)
- Tale til tekst
- Før/under/efter i skriveprocessen
- Omformulere spørgsmål til svar
- Modeltekster
- Notatteknik
- Chunks (dansk og sprogfag)
- Skrivskabeloner
- TxtAnalyser
- Lyt og ret med ordforlag
- Ctrl+c, ctrl+v

GUIDES

- [AppWriter](#)
- [Voice recorder](#) (Lydfiler)
- [TxtAnalyser](#)
- [Tale til Tekst](#)

© Kompetencecenter for Læsning

Eksempel på coteaching i 2.klasse

<https://padlet.com/HanneKCL/coteaching>

Logbog
 Mål med forløbet:
 At underviser får indsigt i LST, strategier og stilladsning, så elever med skriftsprogsvanskeligheder kan deltage på lige vilkår i almenundervisningen.

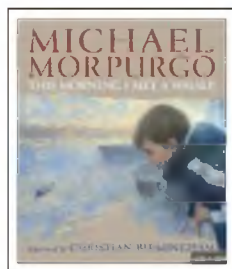
Fag: Klasse: Skole:

Status og fokus	Mål	LST, strategier og stilladsning	Aftaler (ansvarsfordeling)
Evaluering			

Udpluk fra lektionsplan:

Hvornår	Mål	Hvad	Andet
Mandag d. 31/10, kl. 8.00 - 9.30	At kunne lave det samme som sine klassekammerater At kunne indtale på cb At kunne få læst op med AW i et docs dokument	Hvorfor er vi sammen? Logge på AW og indstille stemme og hastighed Genvejstast søg + 8 Vi arbejder med "min efterårsferie" med indtaling. Oprette og navngive et docs-dokument i rigtig dansk mappe Indtale og rette 3 sætninger efter mening.	Christina sørger for, at alle elever har lagt AW som en favorit. Christina sørger for, at alle elever har navngivne dansk mapper, incl undermapper. Christina, vil du printe plakaten i A3? Og tjeklisten? Christina, vil du dele "min efterårsferie" , "Skriv stikord til start mit afslutning"? . tjeklisten, med eleverne, helst med hver enkelt, så vi slipper for at lave en kopi :-) Hanne står for brainstorm om efterårsferien. Hanne laver en modeltekst med skabelonen "Min efterårsferie" og demonstrer ttt ud fra plakaten https://padlet.com/HanneKCL/coteaching/wish/2315029108
Fredag den 4/11, kl. 8.00 - 9.30	At kunne indtale på cb At kunne få læst op med AW i et docs dokument At kunne arbejde med start, midte og slutning	Palle-bog læses med elektronisk stemme: https://superbog.alinea.dk/book/rriS-palle-som-julemand Arbejde i et docs-dokument med ttt og evt ordforslag	Hanne laver en modeltekst ud fra skabelonen "Skriv stikord til start, midte og slutning" Eleverne når måske at skrive lidt Palle-historie i et docsdokument
Mandag d. 7/11 kl. 8.00 - 9.30	At kunne skrive en bog i "Skriv og Læs" At kunne bruge en tjekliste	Hanne laver en modeltekst i "Skriv og læs" om " Palle som julemand" med brug af stikordene 2 deling af skærm alt +å	Eleverne begynder at skrive en Palle bog ud fra deres stikord

Forslag til undervisningsmateriale m. LST



Emneflag/forløb:
Engelsk roman 6. årg

"This morning I met a whale"

Læseformål / Læringsformål:

Undersøg forside og bagside. Hvad tror I bogen handler om?

Værktøjer - på engelsk

Oplæsning
Ordbog
Tale til tekst
ordforslag

Før		
Aktivitet	Undersøg	
Opgave	Forside	Hvad ser du på billedet?
		Eksempel: I see a boy. There is a whale in the sea

Udviklet af Kompetencecenter for læsning, Aarhus

Bagsidetekst - få læst højt	Stikord - Hvad handler historien om?	
<p>"This is a thought provoking, touching story with beautiful illustrations on every page." Primary Times</p> <p>At sunrise, young Michael spots a whale on the shores of the Thames and thinks he must be dreaming. But the creature is real and brings a message for him - humans must mend the damage they are doing to the planet before it is too late. Can he fulfill his promise to tell others when neither his teacher nor his classmates believe his story?</p>	<p>Michael spots a whale.</p>	
Ord	Forklaring	Billede
illustrations		
shores		
creature		
fulfil		
mend		

Faglig læsning - nærlæsning (opskrift)

Nærlæsning	Forklaring
1. Læs/lyt langsomt - maks 3/4 linjer	<p>I foråret 1915 havde skyttegravskrigen på Vestfronten varet i flere måneder. Linjerne af skyttegrave byggede sig mere end 700 km fra Den engelske Kanal til den schweiziske grænse. På den ene side stod de tyske soldater. Der mest af den anden side blev forsvaret af franske tropper og en mindre del af britiske soldater.</p>
2. Stop. Tænk over indhold	<p>Skyttegravene I foråret 1915 havde skyttegravskrigen på Vestfronten varet i flere måneder. Linjerne af skyttegrave byggede sig mere end 700 km fra Den engelske Kanal til den schweiziske grænse. På den ene side stod de tyske</p>
3. Læs/lyt det igen hvis du ikke forstår det hele.	<p>Skyttegravene I foråret 1915 havde skyttegravskrigen på Vestfronten varet i flere måneder. Linjerne af skyttegrave byggede sig mere end 700 km fra Den engelske Kanal til den schweiziske grænse. På den ene side stod de tyske</p>
4. Slå ord op, du ikke forstår... -Slå ordet op i ordbogen -Søg i Google billeder -Lyt læs igen sætningerne før og efter ordet for at finde oplysninger om ordet. -Tænk på et andet ord som ligner det. -Del ordet i mindre ord, som du kender. -Spørg én, som kender ordet.	
5. Tænk over indhold. Hvis du forstår, læs videre på samme måde.	<p>Skyttegravene I foråret 1915 havde skyttegravskrigen på Vestfronten varet i flere måneder. Linjerne af skyttegrave byggede sig mere end 700 km fra Den engelske Kanal til den schweiziske grænse. På den ene side stod de tyske</p>

Vækstmodellen

Hvad går godt?

Den gode klasserumsledelse gjorde det muligt at være faglig "gæst"
At gå ind i det planlagte fagstof og koble LST/ideer til stilladsning på det
Det faglige program og vores aftalte fokuspunkter lykkedes godt. Eleverne
var aktive.

Den fælles logbog og det ugentlige møde med evaluering og fælles
planlægning

Eleverne bruger faktisk deres hjælpemidler

Eleverne er ikke bange for at optage sig selv (lydfiler/skærmoptagelse)

Fagord og udtryk bliver synlige i klasserummet (vægordbog)

To og to samtale, hvor fagordene blev brugt

Den elektroniske matematiklogbog er eleverne blevet gode og hurtige til at
bruge.

Hvilke udfordringer ser vi?

Koncentration: ved nogle oplæg gik snakken hen over hovedet på eleverne.
Måske skyldes det tidspunktet eller at vi skulle arbejde mere praktisk med dem
Farveopgaven var svær - skulle nok opdeles og præsenteres i mindre dele
matematikbogen er online, hvilket gør et svært at fortsætte med at
farvemarkere tekst

Det kræver ekstra forberedelse at tænke i differentiering - kan man det alene?
Opgaver og læsning tager længere tid for de ordblinde - vi kan differentiere på
mængde

Der er stor spredning i klassen

En elev bruger fortsat ikke TTT i skolen, selvom behovet er der.

Hvilke muligheder ser vi?

Sidemandsoplæring er bedre end kursus

Vi er allerede igang med næste skærmoptagelse

**LST er godt for alle elever (i forskellige situationer), ikke kun
læsesvage**

Ordkendskab og fagudtryk er godt for mange elever, ikke kun fagligt
svage

Vi kan bruge de nye strategier, metoder og værktøjer på tværs af
fagene og derved give eleverne mange gode gentagelse

Vi kan overlevere vores viden til de kommende lærere og til relevante
fagudvalg

Hvilke aftaler laver vi?

Louise tager kontakt til Johanne, hvis der er behov for det omkring TTT
Pernille og Louise tager kontakt, hvis der er behov for en lille opfølgning inden
sommerferien

Pointer

Fra fokus på individet til
fokus på læringsmiljøet

Ensartet betjening på
kommuneniveau

Tæt på praksis giver
konsulenten viden

Elever i
skriftsprogsvanskeligheder
– en kompleks opgave





Kompetencecenter for Læsning

Hvis I ønsker at vide mere om KCLs arbejde kontakt;

Gitte Skipper på giski@aarhus.dk eller Birgitte Bønding på bihb@aarhus.dk

Spørgsmål til Ph.d afhandlingen kan rettes til Søren Albeck Nielsen på snielsen@econ.au.dk