

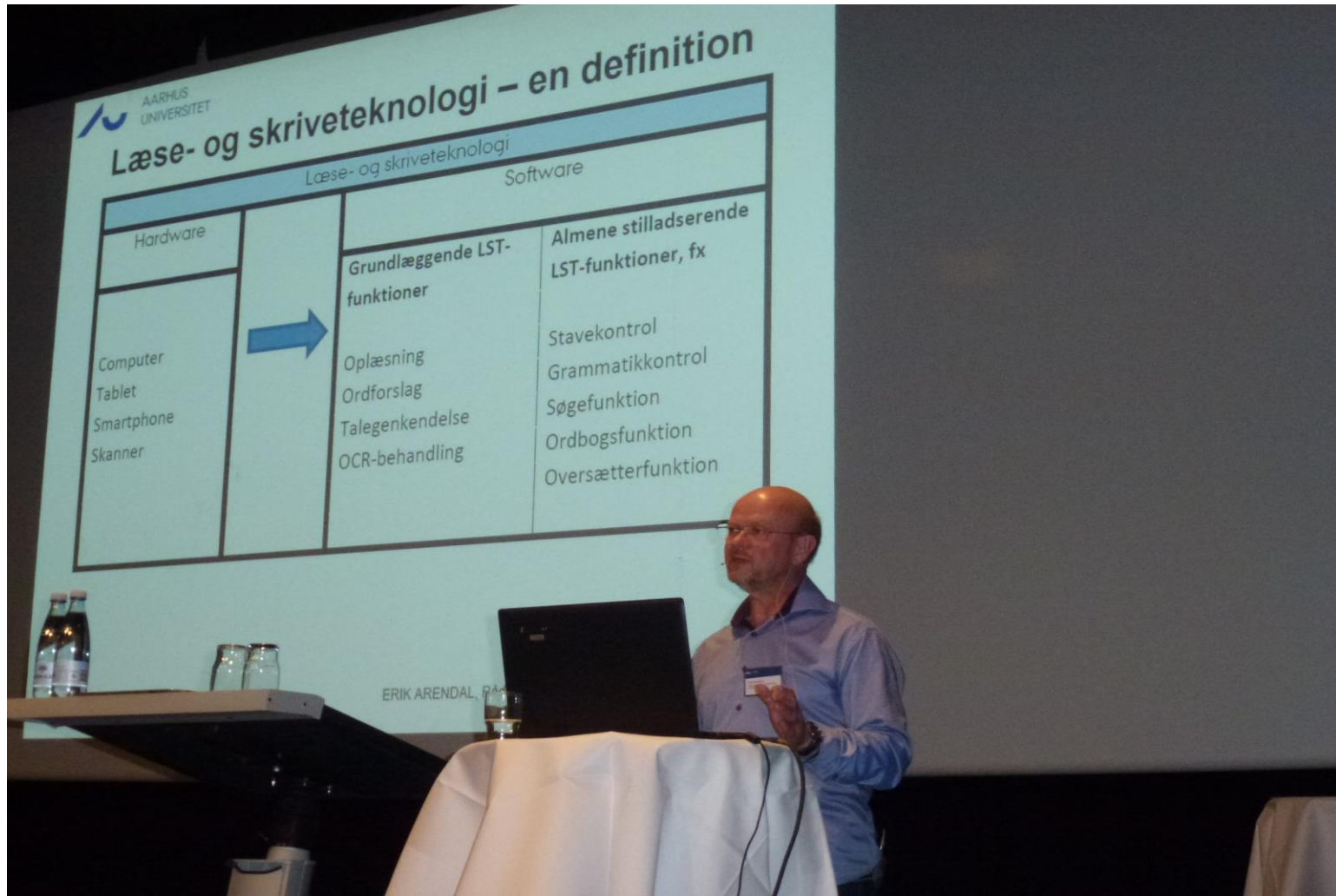
Opsamling, refleksion og perspektivering



Læse og skriveteknologi – status og perspektiver

Erik Arendal

•



Læse- og skriveteknologi – en definition		
Hardware	Læse- og skriveteknologi	Software
Computer Tablet Smartphone Skanner	Grundlæggende LST-funktioner Oplæsning Ordforslag Talegenkendelse OCR-behandling	Almene stilladserende LST-funktioner, fx Stavekontrol Grammatikkontrol Søgefunktion Ordbogsfunktion Oversætterfunktion

ERIK ARENDAL, FA...

Læse og skriveteknologi – status og perspektiver

Erik Arendal

- Et aktuelt overblik i forhold til LST – Læse- og skriveteknologi på uddannelsesområdet 2016
- Perspektiver i forhold til implementering: nye udfordringer og muligheder for såvel professionelle som ordblinde brugere.
- Er it-rygsækken død – af LSD
- Jo større læse- og skrivekrav – jo større behov for en computer
- Hvem og hvad afgør valget af LST (Hardware og Software)
- Konsekvenserne af nye adgangskrav
 - LST skal anvendes optimalt til prøver og eksamener

Teknologibaseret læsning og skrivning

Helle Bundgaard Svendsen



Teknologibaseret læsning og skrivning

Helle Bundgaard Svendsen

Ph.d.-projekt med tre undersøgelser

Teknologibaserede strategier

- Elever erkender deres ordblindhed og udvikler bevidste strategier selv
”work smart – not hard”

Fokusgruppeinterviews

- Lærerens blik er didaktisk, elevens blik er personligt
- Konsensus om værdisæt (læreren som rollemodel)

- Inkluderende didaktisk design – en analysemodel
 - Den fysiske placering i klasserummet (indenfor/udenfor)
 - Italesætte nødvendigheden af LST
- ”Det driller altid” – sørg for at have strategier for dette!
- Udpeg en it-support ift. LST

Ordblind – men ikke blind på fremtiden

Ellen Trane Nørby



Ordblind – men ikke blind på fremtiden

Ellen Trane Nørby

- Få myrerne til at stå stille (Ivan Olsen)
- Ivan Olsens univers ville have været anderledes med it-hjælpemidler
- Mod til at bryde tabuer
- Nyt mindset – ikke de enkeltes problem – fælle ansvar
- Opkvalificering af lærere og fagpersoner
- ”Egen navigatør” – fokus på styrkerne
- ”Det kommer nok” – en uacceptabel holdning
- Viden skal ud og formidles til praktikere
- HOLD øje med nye initiativer fra MBUL

Technucation –lærernes anvendelse af ny teknologi i skole og uddannelse

Lene Storgaard Brok



Technucation –lærernes anvendelse af ny teknologi i skole og uddannelse

Lene Storgaard Brok

En antropologisk forskningsundersøgelse: tjek [www. http://technucation.dk/](http://technucation.dk/)
"At læse skolen", "At læse lærerne", "At læse kulturforandringerne"

Observation af teknologi i praksis: Facebook og Paradise Hotel?

TEKU-modellen – en slags "tænkehat"

- teknologi, engagement, kompleksitet, udvikling

Udfordringer: "Gud, jeg skal være lærer hele mit liv – hvad gør det ved mig?"
"Jeg tegner sgu lige Afrika selv", "læssevis af "båndspaghetti", mister grebet med klassen.

Min støtte i skole og uddannelse

Emma Dalsgaard Madsen



Min støtte i skole og uddannelse

Emma Dalsgaard Madsen

- Dagens største bifald – den gik rent ind!
- ”Berigende at være ordblind”
- ”Jeg ser det i billeder”
- ”Bare spørg mig om alle de latinske betegnelser på latin – men jeg kan stadig ikke forskellen på de røde og blå bogstaver”.

Hvad kan I tage med!

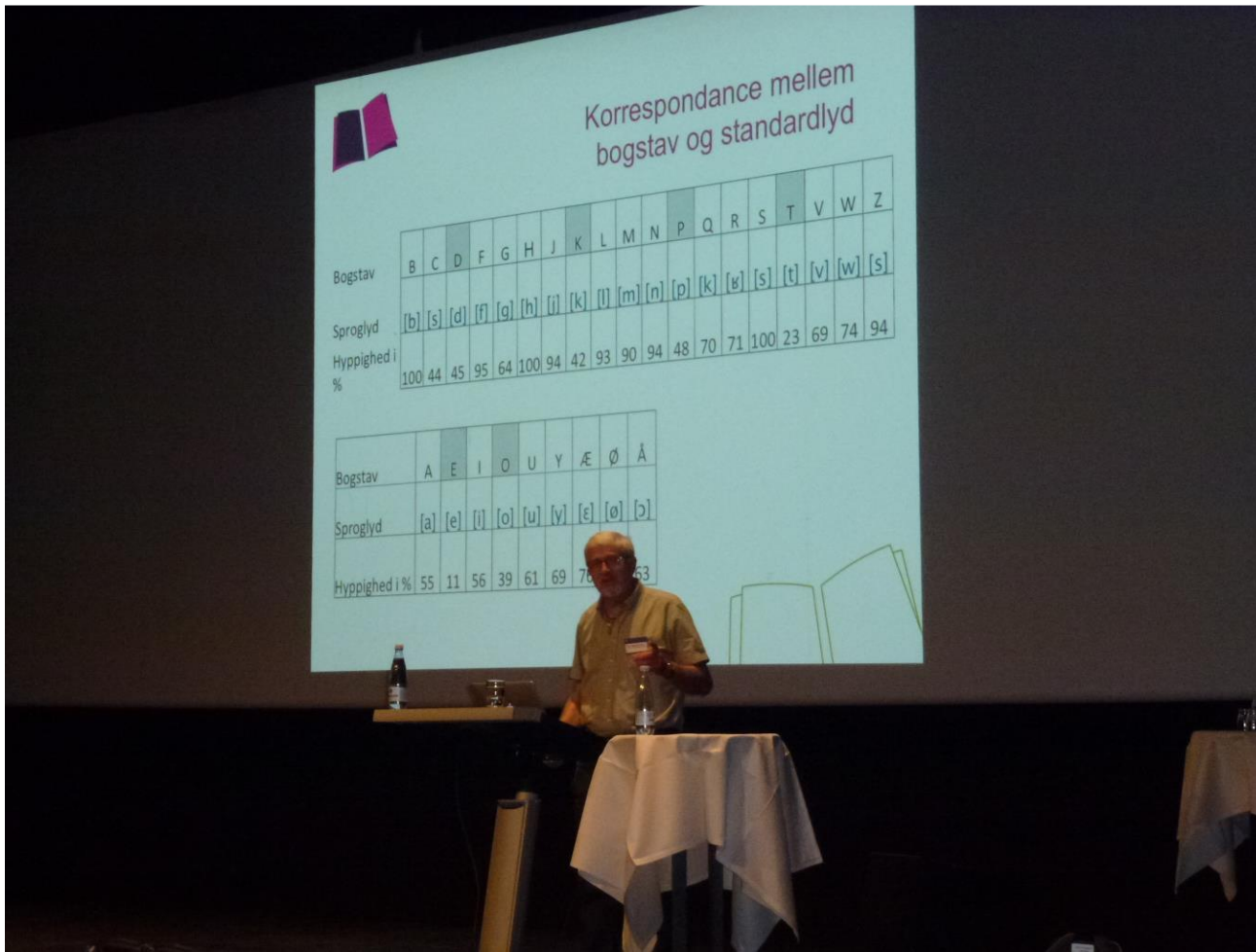
- Tag udgangspunkt i den enkelte elev
- Fokus på den ordblindes interesser – inddrag det
- Giv de ordblinde troen på, at de kan!

Tid til jeres refleksion over plenumoplæg



Lytteskrivning- bedre skriveudvikling med auditiv feedback i skriveprocessen

Bent Saabye Jensen



Korrespondance mellem bogstav og standardlyd

Bogstav	B	C	D	F	G	H	J	K	L	M	N	P	Q	R	S	T	V	W	Z
Sproglyd	[b]	[s]	[d]	[f]	[g]	[h]	[j]	[k]	[l]	[m]	[n]	[p]	[k]	[w]	[s]	[t]	[v]	[w]	[s]
Hypighed i %	100	44	45	95	64	100	94	42	93	90	94	48	70	71	100	23	69	74	94

Bogstav	A	E	I	O	U	Y	Æ	Ø	Å
Sproglyd	[a]	[e]	[i]	[o]	[u]	[y]	[æ]	[ø]	[ɔ]
Hypighed i %	55	11	56	39	61	69	78	63	63

Lytteskrivning- bedre skriveudvikling med auditiv feedback i skriveprocessen

Bent Saabye Jensen

- Når elever lytteskriver, modtager de auditiv feedback fra et it-skriveprogram med en syntetisk stemme, mens de skriver.
- Lytteskrivning kan understøtte forskellige faser af den skriftsproglige udvikling for ordblinde elever så vel som for elever i en almindelig skriftsproglig udvikling.
- Stor effekt af lytteskrivning – også ved skrivning af egne tekster. Fokus flyttes fra kun form til både form og indhold.
- Programmet "OS+" er endnu ikke på markedet, men der arbejdes på det.

It-rygsæk til tiden – fra grundskole til ungdomsuddannelse

Trine Gandil



It-rygsæk til tiden – fra grundskole til ungdomsuddannelse

Trine Gandil

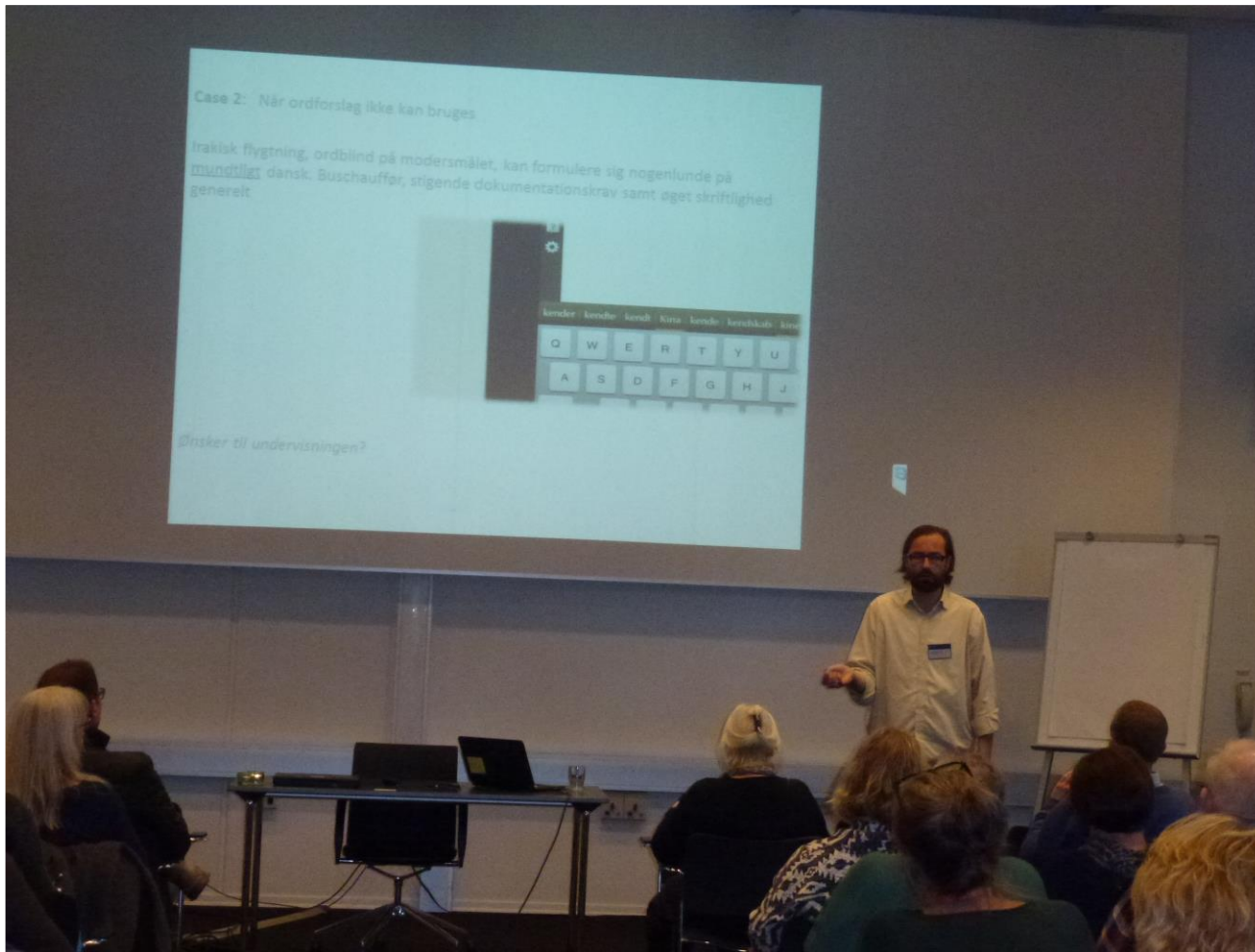
- Unge der har haft it-hjælpemidler tidligt i grundskolen, udnytter deres hjælpemidler mere strategisk.
- Mange ordblinde elever i udskolingen tildeles ikke udstyr eller oplever ikke, at de har dette behov, fordi det er pinligt?
- Vejledning og instruktion i brugen af udstyret er afgørende.
- Ingen systematik i overlevering af viden om den enkelte elevs vanskeligheder og behov fra grunduddannelse til ungdomsuddannelse.

Rapporten kan læses her:

<http://spsu.dk/~/SPSU/Content/News/2016/160428-Elever-og-laerere-It-stoette-hjaelper-og-skal-vaere-en-del-af-undervisningen-tidligt>

Læse- og skriveteknologi i ordblindeundervisningen for voksne

Martin Richardt



Læse- og skriveteknologi i ordblindeundervisningen for voksne

Martin Richardt

- Fokus på de forskellige behov som voksne ordblinde har i skole/uddannelse og forskellige erhverv og at forskellige teknologier egner til forskellige målgrupper.
- ”Vi ved ikke på forhånd, om det virker”.
- ”Hvis vi antager, at vores it-hjælpemidler er en partner, så skal der være en god kemi”.
- ”Det er fint med de mange forskellige hjælpemidler, men hvad når, det kun er nogle, der bliver bevilget”.
- ”Hvor kan vi finde viden om de mange forskellige hjælpemidler”

Undervisning i teknologibaserede læse- og skrivestrategier

Helle Bundgaard Svendsen



Undervisning i teknologibaserede læse- og skrivestrategier

Helle Bundgaard Svendsen

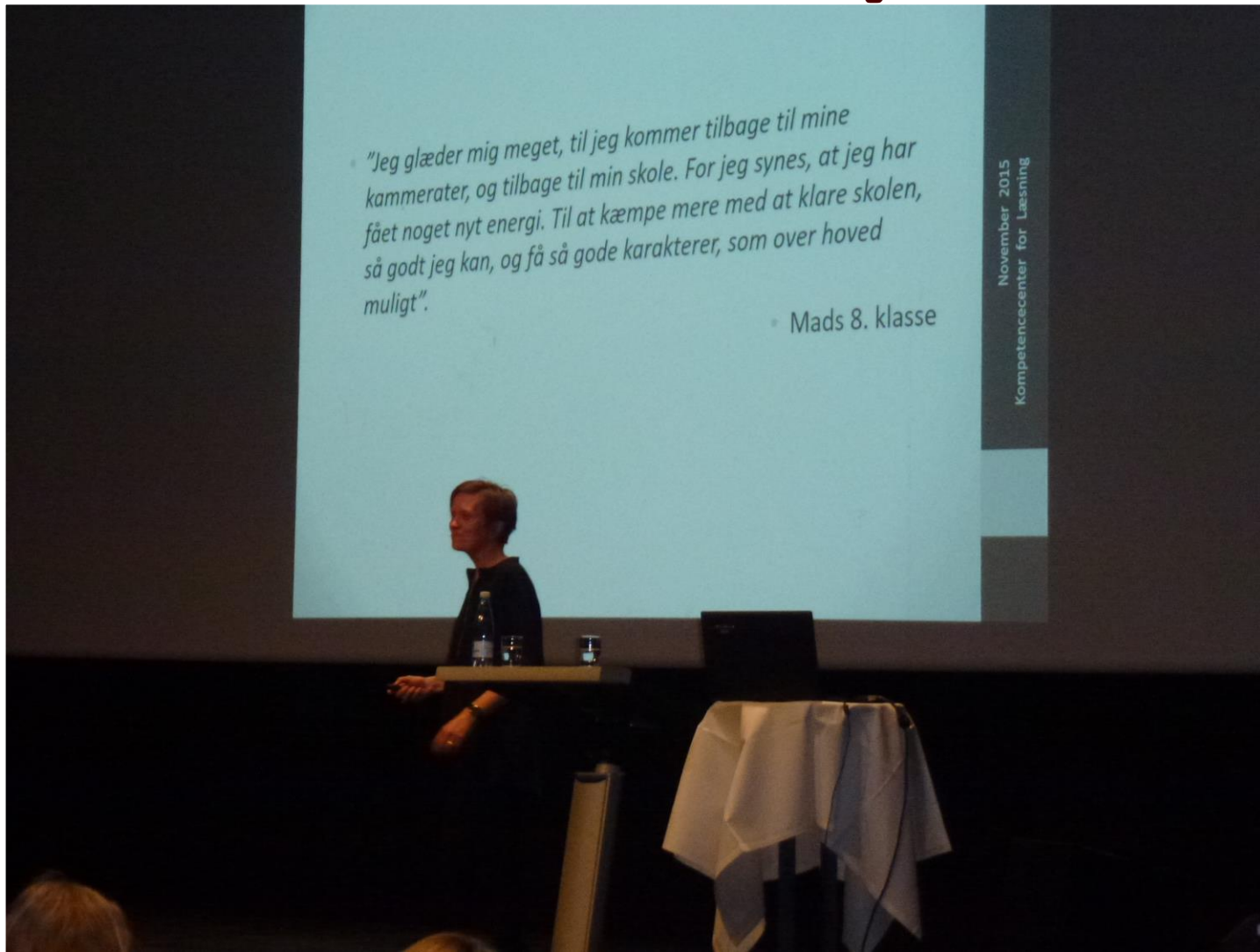
- Vi skal anerkende og være lydhøre over for elevernes egne strategier – se dem som en ressource!
- Sæt tidligt ind med at lære eleverne læse/stavestrategier - husk fokus på de små ord og ikke kun de betydningsbærende ord.
- Anerkend elevernes tålmodighed og vedholdenhed i kampen for at stave rigtigt. Sørg for at det giver mening at kæmpe – især i de små klasser.

Tid til jeres refleksion over 1. workshoprunde



Inklusion med læse- og skriveteknologi

Hanne Mette Kristensen og Lene Koch Borchmann



Inklusion med læse- og skriveteknologi

Hanne Mette Kristensen og Lene Koch Borchmann

- Kompetencecenter for Læsning er Aarhus kommunes indsats for ordblinde/elever i svære skriftsprogsvanskeligheder.
- En indsats i læringsmiljøet på hjemskolen i samarbejde med ledelse, lærere, ressourcepersoner, forældre og eleven. For elever fra 4.-9.klasse indgår et kursus i brugen af læse-skriveteknologi.
- Undervisningen omfatter bl.a. læse-skriveteknologi, strategier, struktur, stilladsering og hvordan de rustes til at "tage skeen i egen hånd".
- Efter et KCL-forløb arbejdes på hjemskolen i læringsmiljøet for at sikre, at eleven kan deltage i undervisningen på lige fod med klassekammeraterne.

SPS og støtte til ordblinde på ungdomsuddannelserne

Stina Kjær Madsen og Hannah Bruun Hjorth



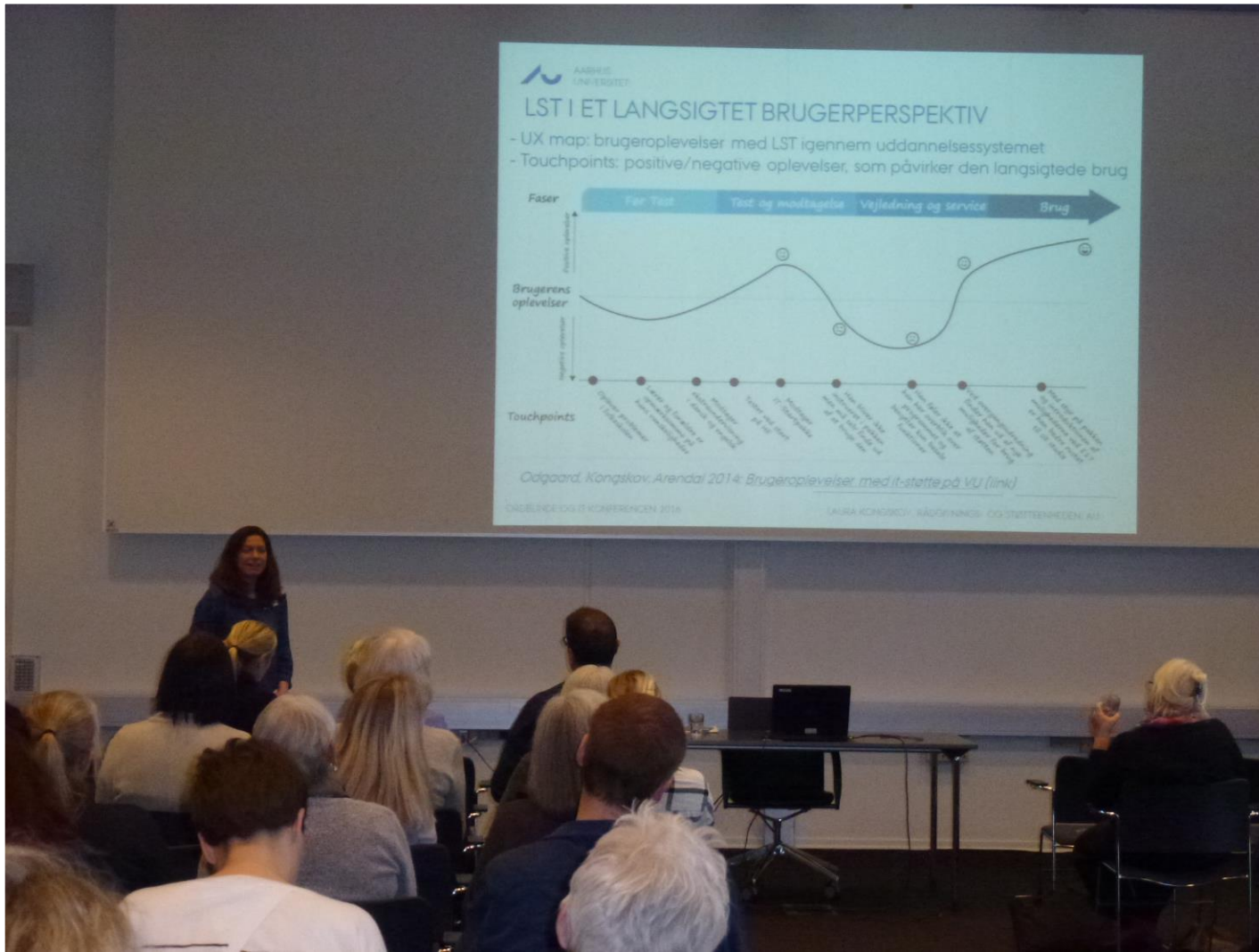
SPS og støtte til ordblinde på ungdomsuddannelserne

Stina Kjær Madsen og Hannah Bruun Hjorth

- Præsentation af støtteformer til ordblinde på ungdomsuddannelserne, som bevilges gennem SPS-ordningen.
 - it-støtte
 - instruktion
 - Studiestøttetimer
- Praktiske erfaringer med at implementere støtteformerne på uddannelsesstederne.

Teknologibaserede studiestrategier

Laura Kongskov



Teknologibaserede studiestrategier

Laura Kongskov

- Fokus på brugen af læse- og skriveteknologi hos voksne ordblinde.
- Præsentation af konkrete cases og eksempler på, hvordan voksne ordblinde baserer deres læse- og skrivestrategier på teknologi.
- Hvordan kan undervisning og vejledning udvikle individuelle teknologibaserede strategier?
- Hvordan kan man arbejde med målsætning og evaluering?
- Teknologiens muligheder og begrænsninger diskuteres

Støtteindsatser gennem skole og uddannelse

Emma Dalsgaard Madsen, Lone Primdahl og Anja Bols Slåttvik
samt Annemarie Dalsgaard



Støtteindsatser gennem skole og uddannelse

**Emma Dalsgaard Madsen, Lone Primdahl og Anja Bols Slåttvik
samt Annemarie Dalsgaard**

- Emma Dalsgaard Madsens fortælling blev sat ind i et overordnet perspektiv af nogle af de fagpersoner og skoler/uddannelser, som Emma har mødt i sit uddannelsesforløb.
- Fokus på det organisatoriske aspekt og på den pædagogiske/didaktiske støtte.
- Dialog og debat om støtteindsatser med fokus på bl.a. implementering af læse- og skriveteknologi på forskellige uddannelsesstrin.

Tid til jeres refleksion over 2. workshoprunde



Kommende konferencer og temadage

Danske

- [ROAL's temadag om "Tidlig indsats" den 10. maj 2016 \(FULDT OPTEGNET\)](#)
- [DR-konference i Aalborg den 25. maj "Usikre læsere" \(for ledere og tillidsfolk\)](#)
- [Nationalt Videncenter for Læsning 26. maj 2016 "Veje til Literacy"](#)
- [Nationalt Videncenter for Læsning og UC Lillebælt temadag 26. september 2016 "Elever i læseskrivevanskeligheder - har behov for en særligt tilrettelagt undervisning i den inkluderende skole"](#)
- [Nationalt Videncenter for Læsning "Status for Literacy 2016" den 8. september 2016 i København](#)
- [Landsforeningen af Læsepædagoger "Munkebjerg Konference 2016" den 17. – 18. november](#)

Nordiske

- [Dysleximässan 2016 i Solna den 21.-22. oktober](#) (Arrangeret af Dyslexiförbundet FMLS og Specialpedagogiska skolmyndigheten)

Internationale

- [EDA's 5. dysleksikonference finder i Modena, Italien fra den 21. – 24. september 2016 i samarbejde med Modena Universitet og Reggio Emilia.](#)
- [IDA's årlige konference 26. – 29. oktober i Orlando, Florida.](#)